



# 緑陽

財団法人同友会 藤沢湘南台病院  
 藤沢訪問看護ステーション  
 介護老人保健施設藤沢ケアセンター  
 在宅介護支援センター  
 藤沢湘南台病院居宅介護支援センター  
 健康増進施設 ライフメディカルフィットネス  
 発行者 財団法人 同友会  
 〒252-0802 藤沢市高倉2345  
 TEL 0466-44-1451  
 URL : http://www.fj-shonandai.jp/  
 E-mail:shonandai@mvg.biglobe.ne.jp

## 4月より実施される医師臨床研修必須化と 地域医療との関連

- 地元の皆様にも育てていただきたい若手医師の卒後研修 -



財団法人同友会藤沢湘南台病院（神奈川・湘南東部医療圏）  
 臨床研修プログラム責任者 小泉 博 義（名誉院長）

私は平成14年3月に神奈川県立がんセンターを定年退職後、当院の機能充実を計る立場で赴任した者であります。

この年は、懸案であった医師卒後研修改善の動きが慌ただしくなり、3月の全国医学部長病院長会議（福田康一郎会長）は「卒後臨床研修の基本骨格」を提言、5月には医師臨床研修検討部会（矢崎義雄部会長）は「研修プログラムに定員を設け、マッチングを行う」「研修に専念できる体制づくりのための研修医の処遇問題を検討」、12月には厚生労働省は医師研修必須化に伴う臨床研修に関する省令を公布・施行しています。

旧体制のインターン、その後6年間の無給医で育ってきた筆者にとつては将に理想像の到来かと喜び勇んでこの新制度への参加に取り組んできました。

医師臨床研修必須化の背景は、従来の卒後研修が医学部医局に委ねられている部分が多く、どうしても研究や専門医指向になり易い点を改め、臨床医学の原点を再認識した地域密着型の視点で再構築

した研修制度を作り、司法修習生のようにアルバイトをしないでも研修が全うできるようにするという画期的なものであります。

しかし、この制度は例え大学内で研修を行おうと二年前はどこの医局にも属さない一種のスーパーロテート方式であるため、多くの医局では急に若手医師が不足するという影響があり、大学への医師引き上げが問題となっています。

横浜市立大学医学部は、昭和43年以来スーパーロテート方式を採用しておりそのような問題はこの地ではなく、全国的にも神奈川県は研修医が昨年に比し、404名が557名と最も多くの増加を示している恵まれた地域であります。

湘南東部医療圏では、茅ヶ崎市では茅ヶ崎市立病院、茅ヶ崎徳州会病院、湘南東部総合病院、藤沢市では藤沢市民病院と当院の5病院が臨床研修病院に指定されております。

このように地域でも積極的に医師研修を行う場を提供しながら、医師の原点である悩める患者さんを如何に診断・治療するかの勉強

を経験し、世間が求める臨床医療の確立を目指すものであります。具体的には、当藤沢湘南台病院には、4月22日（国家試験発表）以降、3人の研修医が来る予定です。

蛇足ですが、研修医は「見習い」ではありません。れっきとした「医師」そのものであります。しかし、人命を任される極めて特殊な職業である医師なので、研修を義務付けたものであります。当院では、卒業後10〜20年経験の熟年医師6名（内科、外科各3名）の指導のもと、マンツーマン方式で研修を行い、後輩達の育成に当たる所存ですので、どうぞ宜しくお願いいたします。

昭和22年以前の医師育成に関する大改革ですので、不明の点があればプログラム責任者の私宛にご一報下さい。



# 介護老人保健施設藤沢ケアセンターは 地域に密着したサービスの提供を目指します

介護老人保健施設藤沢ケアセンター

支援相談員 江口 拓也

平成12年4月から施行された介護保険制度も今年で5年目を迎えます。利用者数も年々増加し、現在神奈川県では65歳以上の人口約134万人の13%にあたる約18万人の方が要介護認定を受けております。同友会の中では介護老人保健施設藤沢ケアセンターと、藤沢湘南台病院居宅介護支援センター、藤沢訪問看護ステーションが介護保険対応のサービスの提供を行っております。

藤沢ケアセンターは、平成6年4月に藤沢市で最初に開設した老人保健施設です。今年で、満10年を迎えます。地域で生活している方を支援する施設として作られこれまでに延べ数で5000人以上の方にご利用頂きました。現在、入所サービスでは1日あたり100名の方が、通所リハビリテーション（デイケア）では1日あたり10名の方がご利用されております。

介護老人保健施設の特徴は、医師が常勤で勤務しており看護師も24時間体制でご利用者の日常の健康管理にあたっていることです。但し、病院ではありませんので、病院での治療が終了した方が対象となります。リハビリについては、理学療法士、作業療法士、言語聴覚士が揃っており、日常生活における動作が少しでも良くなるようにリハビリを実施しております。また、看護・介護スタッフがご利用者の日常生活が快適になるようお手伝いをさせて頂いております。

日常生活のお手伝いをさせて頂く中で、当施設では早くから身体拘束の廃止に取り組んできました。具体的には、車椅子に体を縛りつけてしまう事や、自分で着脱のできないつなぎ服を着せる事などが、ご利用者の自由を奪うだけでなく自尊心をも傷つけてしまい、転倒や転落などの事故に繋がる可能性が高くなる事もあるからです。結果として、現在では身体拘束の廃止に成功しました。

また、平成14年度より藤沢市から派遣されている介護相談員の受け入れも実施しております。これは、専門のカリキュラムを受講した介護相談員が、施設を訪問しご利用者様やご家族様と面談をして施設内のサービスの向上に繋げるものです。これまでに、ご利用者様から、貴重なご意見を頂きました。その結果、施設として頂いた意見に対して改善に取り組み「お寿司が食べたい」、「トイレに保温便座を設置して欲しい」などの多くの意見に応える事ができました。現在は、介護相談員の方が月2回定期的に施設訪問をしております。

現在、藤沢ケアセンターでは、以下のサービスの提供を行っております。

1. **施設入所サービス**：要介護度1～5の方が対象です。最大で半年程度の入所期間の中でご家族様、ご利用者様と相談をしながら介護計画（ケアプラン）を立案した上で、リハビリテーションや生活のお手伝いをいたします。ご希望があれば、退所前にご家族の方を対象に介護職員と一緒に介護の方法を練習する事もできます。
2. **通所リハビリテーション(デイケア)**：要支援～要介護度5の方まで利用できます。朝、ご自宅にリフト付き送迎車でお迎えに行き、ケアセンターの中で一日を過ごした後、夕方にご自宅までお送りします。ケアセンターの中では、リハビリや入浴、昼食を他の入所者様と同様に提供します。また、季節の行事として江ノ島までのドライブや、お花見、喫茶などの行事も行っております。
3. **短期入所療養介護(ショートステイ)**：要支援～要介護度5の方が対象です。在宅で、介護をしているご家族様の介護負担の軽減やご利用者のリハビリテーションを目的に短期間（5日～2週間程度）ご利用頂くものです。現在、1日平均12床のショートステイのベッドを用意しております。また、当施設では、医師・看護師・介護士の協力の下、医療的な管理が必要な方についても、可能な限り在宅生活の支援の一環としてショートステイで受け入れております。利用できる日数など詳細については、担当の居宅介護支援事業所のケアマネージャーにご相談下さい。

申し込み方法は施設入所につきましては、直接ケアセンターにお申込みできます。デイケア及びショートステイにつきましては、担当の居宅介護支援事業所のケアマネージャーとご相談下さい。ケアマネージャーが決まっていない方、わからない方は藤沢ケアセンター相談室までご相談下さい。初回のご利用にあたり、ケアセンターの支援相談員とご家族様で面談をさせていただきます。施設見学も同時にできますので、事前にお電話の上ご来所下さい。

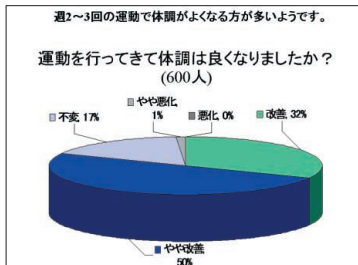
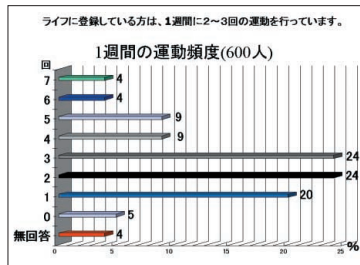
藤沢ケアセンターでは、地域のご利用者様やご家族様に頼られる施設となるように、これからも努力して参りますのでお気軽にご相談下さい。





## 週2回の運動から始めませんか！

ライフを1年間継続した方々(600名)を対象に、体調のチェックを行いました。「1週間でどのくらい運動を行っているか?」という問いに対しては2~3回が多く、平均で2.8回でした。また、「体調が良くなった」「症状が良くなった」など半数以上が改善、やや改善傾向でした。生活の中に、週2回の運動を取り入れてみてはどうですか?個人差はありますが、体調は良くなるはずですよ。



ライフは登録前に「スポーツドクターの健康診断」を行うため、安全で効果的な運動を行うことができます。運動経験がない方でも大丈夫です。ぜひ一度、ご見学にいらしてください。



MEDICAL FITNESS

TEL.0466-46-3000 FAX.0466-46-3077

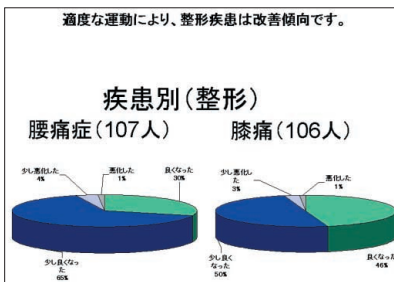
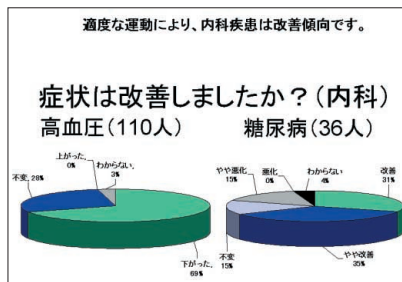
URL <http://www.fj-shonandai.or.jp/life/>

E-mail [life@fj-shonandai.or.jp](mailto:life@fj-shonandai.or.jp)

営業時間 月~木・土 9:00~22:00

日・祝日 11:00~19:00

金 休館日



## 投書箱に届いた皆様の声より

診察の待ち時間が長い。予約時間と受付番号、診察の順番の相関性がわからない。

### [回答]

外来の待ち時間が長いのご指摘は、以前より多くの患者様からいただいております。患者様には大変ご迷惑をお掛けしております。この場をお借りしてお詫び申し上げます。待ち時間が長い、予約の時間にお呼びできない理由を当院なりに考えてみました。また少々複雑ですが、予約システムと診察順についてもご案内させていただきます。回答といたします。

### 待ち時間について

#### 1. 当院外来のシステムの問題

当院は一部の専門外来を除き、基本的に受付時間内にご来院になった患者様はすべて診察いたします。しかし現在、予約外・新患の患者様を専門に担当する医師は配置されておりません。したがって予約外・新患の患者様と予約の患者様を同じ医師が診察しています。この体制では予約の患者様を時間通りに診察室にお呼びするのは難しいと言わざるを得ません。また予約外・新患の患者様につきましては、受付番号から待ち時間を予測することが難しくなっております。

#### 2. 来院される患者様数の問題

当院には現在1日平均で延べ600人以上の患者様がご来院になっています。これは医師をはじめとする現在のスタッフ数からみても、施設のスペースの観点から考慮してもほぼ限界に近い数と言えます。

### 診察の順番について

当院の外来患者様は、予約 予約外 新患 その他(薬のみ、リハビリ、各種検査予約)等に区分されます。この内 予約 予約外 新患の患者様が診察室に呼ばれる順番を待つ事になります。受付番号は~の区分毎にそれぞれ1番、2番、3番...と発番されます。ここでご注意いただきたいのは、予約の患者様の発番は当日の受付時間の順番ではない、という事です。前日に翌日分の受診予定の患者様一覧を確定し受付番号が発番されます。つまり30分の予約枠の中で何番目に呼ばれるかは前日の時点でコンピューターが決めてしまうのです。ですから予約が入っている場合には、必要以上に早く受付をされても診察の順番には反映されない仕組みになっている、という事をぜひともご承知ください。

一方 予約外 新患の患者様については受付時間順に発番されます。診察は各医師の進み具合と、患者様の症状等を配慮した上で、受付番号順にお呼びしています。

### 今後の方策について

例えば完全予約制を導入すれば、予約の意味は現在よりも明瞭になる事と思われます(整形外科の午後外来、健康スポーツ部、糖尿病外来は現在も完全予約制です)。ただし、新患の方や予約外の患者様が受診できないシステムになってはいけませんので、各科の特性、状況を慎重に考慮しながら検討していきたいと考えております。

今後も当院へのご要望等、たくさんお聞かせ願いたいと存じます。皆様の声に耳を傾けながら、当院の理念のひとつである「地域に貢献する医療」の具現化にスタッフ一同取り組んでいく所存でございます。

【医療サービス委員会】

# 外来診療予定表

平成16年 4月 1日現在

科目	月	火	水	木	金	土	
午前	消化器科	富田 石井	藤田 松本	高橋 藤田	藤田 松本	有田 石井	高橋 富田
	循環器科	川口(悟) 下山	森 生駒	武居	川口(悟) 住田	森	武居 川口(悟)
	呼吸器科			天野			
	糖尿病 外来 *予約制	天門	天門	天門			
午後	消化器科	高橋 有田	富田 有田	川名	高橋 石井	藤田 松本	
	循環器科	武居	石上	森	森	武居	
	神経科 *予約制		鳥家	浅見 (第1・3・5週) 佐藤 (第2・4週)			
	在宅包括医療 入所前健診				深野 分部		

糖尿病外来は予約制の専門外来となっております。受診ご希望の患者様は、初めに一般内科を受診して医師にご相談ください。

午前	一般外科	田村	深野 熊切	鈴木院長 田村	鈴木院長 深野	佐々木	鈴木院長 田村
	大腸肛門科		深野	鈴木院長	鈴木院長		鈴木院長
	がん相談 食道疾患 外来				小泉名誉 院長 第3週は休診		
午後	一般外科	熊切	川本	【手術】	熊切	川本	
	呼吸器外科	熊切			熊切		

形外 成科	午後		広富				
----------	----	--	----	--	--	--	--

4月より形成外科は診察曜日と診察室が変更になっておりますのでご注意ください。

泌尿器科	午前	諏訪	諏訪	神座	諏訪	神座	諏訪 又は神座
	午後	【手術】	神座	神座	諏訪	【検査】	

眼科	午前	永野 仙田	日比	堀 永野	日比 三松	堀 永野	堀 永野
	午後	永野	日比	堀	永野 仙田	日比	

皮膚科	午前	松田	小原	菅	堤	大岡	
	午後	立脇 (第1・3・5週) 中村 (第2・4週)	小原		堤	大岡	

脳外 神経科	午後		数野			竹本	
-----------	----	--	----	--	--	----	--

整形外科	午前	齊藤副院長 大沢	福田 太田 川口(行)	齊藤副院長 大沢	太田 川口(行)	高尾 福田 太田	齊藤副院長 大沢 川口(行) 又は太田
	午後 *予約制	【手術】	【手術】	大沢	【手術】	太田 川口(行)	

整形外科の午後診療は専門外来となっております。予約または救急のみの受付となりますので、ご了承ください。

健康 スポーツ 部	*初 予約 も制	午前			高尾		
		午後	齊藤副院長 高尾		齊藤副院長 高尾 福田		齊藤副院長 福田

## 一 受付時間

月曜日～金曜日 午前 8:30～11:00 (診療開始 9:00)

午後 12:00～3:00 (診療開始 1:30)

土曜日 午前 8:30～12:00 (診療開始 9:00)

\*土曜日午後、日曜、祭日、年末年始は休診です。

# シャトルバス時刻表

平成16年 4月 1日現在

	上土棚団地行				藤沢湘南台病院行				
	藤沢湘南 台病院発	長後駅 西口着	蓮光寺着	綾南会 館前着	綾南会 館前発	蓮光寺発	長後駅 西口発	藤沢湘南 台病院着	
8	15	22	27	30	8	30	32	37	44
9	45	52	57		9				
10				00	10	00	02	07	14
11					11				
12	15	22	27	30	12	30	32	37	44
13	45	52	57		13				
14				00	14	00	02	07	14

	上飯田・いちよう団地行				藤沢湘南台病院行				
	藤沢湘南 台病院発	児童公 園前着	いちよう 団地着	集会場 前着	集会場 前発	いちよう 団地発	児童公 園前発	藤沢湘南 台病院着	
7					7	45	48	52	56
8					8				
9	00	04	08	12	9	12	15	19	23
10					10				
11	30	34	38	42	11	42	45	49	53
12					12				
13	00	04	08	12	13	12	15	19	23
14	30	34	38	42	14				

# 同友会ニュース



## ハギー DJ・HAGGY 2000回皆勤放送達成!

「湘南に朝がやってきました！」と平日の朝！言い続けて約8年になっています。皆様のおかげで、今年の1月21日水曜日に、FM83.1MHzレディオ湘南（藤沢エフエム放送株式会社）で、開局から担当しているモーニングワイド「WAKE UP 83.1」（毎週月曜～金曜午前6時30分から9時まで生放送）が、2000回皆勤放送をむかえることができました。これも湘南の皆様と放送芸能業界の皆様…周りのすべての皆様が後押し＆応援していただいたおかげです。誠にありがとうございました。これからは全国約170のコミュニティーFM放送の最長寿番組としての記録を更新しつつ、ゆっくりと3000回放送をめざしていきます。この春からは全国ネットワークのテレビ＆ラジオの番組にも出演していきますので、今後もDJ・HAGGYの応援をよろしくお願いいたします。

## 編集後記

以前は、GWの頃満開だった、牡丹やつつじがもう満開です。気候の変化なのが、たまたまなのが。そんなちょっとした変化に気づくのも楽しいものです。